

Netze

folitec bietet Ihnen Netze gegen Sonne, Wind und Hagel.



Schattiernetz 5.811.7

Praxiseinsatz



Beschreibung

Leichtes Schattiernetz aus 100 % PE.

Leistungsklasse

☆☆

Einsatzgebiete

Schattiernetz für den Innen- und Außenbereich auf Folie oder Glas mit Knopflochbahn zur Befestigung

Knopflochbahn

ja

Ösen

nein

Farbe

grün

UV-Beständigkeit

3 - 5 Jahre (Mitteleuropa 90 kLy / Jahr)

Schattierwert

50 %

Windschutz

nein

Gewicht

50 g / qm

Breiten

1,50 m / 2,00 m / 3,00 m / 4,50 m / 6,00 m

Länge

50 m

Andere Abmessungen bzw. Konfektion auf Anfrage.

Schattiernetz 5.812.7

Praxiseinsatz



Beschreibung

Leichtes Schattiernetz aus 100 % PE.
Kette: Monofilament.
Schuss: PE Bändchen.

Leistungsklasse

☆☆☆

Einsatzgebiete

Schattiernetz für den Innen und Außenbereich auf Folie oder Glas. Speziell für die Anforderung von Beerenobstanbauern entwickeltes Schattiernetz, für den Sommeranbau von Erd- und Himbeeren.

Knopflochbahn

ja

Ösen

nein

Farbe

grün / schwarz

UV-Beständigkeit

3 - 5 Jahre (Mitteleuropa 90 kLy / Jahr)

Schattierwert

30 %

Windschutz

nein

Gewicht

40 g / qm

Breiten

3,00 m / 6,00 m / 9,00 m / 12,00 m

Länge

100 m

Andere Abmessungen bzw. Konfektion auf Anfrage.

Schattiernetz 5.604.7

Praxiseinsatz



Beschreibung

UV- stabilisiertes Schattiernetz aus 100 % PE.
Wetterfest, reißfest, farbecht.

Leistungsklasse

☆☆☆

Einsatzgebiete

**Schattiermatte für den
Innen- und Außenbereich**

Knopflochbahn Ösen

ja
Konfektion von Sondermaßen mit
PVC-verstärktem Saum und Ösen.

Farbe UV-Beständigkeit

grün
5 - 7 Jahre (Mitteleuropa 90 kLy / Jahr)

Schattierwert

50 %

Windschutz

50 %

Gewicht

95 g / qm

Breiten

1,50 m / 2,00 m / 3,00 m

Länge

50 m

Andere Abmessungen bzw. Konfektion auf Anfrage.

Wind- und Schattiernetz 5.201.7

Praxiseinsatz



Beschreibung

Sonnen- und Windschutzmatte. Farbechtes umweltfreundliches, reißfestes PE-Material. Wetter-, wasser- und säurebeständig. Temperaturbeständig - 30 °C / +70 °C. Optimale Lichtlenkung durch verdrehte Bändchen.

Leistungsklasse

☆☆☆☆

Einsatzgebiete

Schattiernetz und Windschutz für den Innen- und Außenbereich

Knopflochbahn Ösen

ja
Konfektion von Sondermaßen mit PVC-verstärktem Saum und Ösen.

Farbe UV-Beständigkeit Schattierwert

grün
ca. 10 Jahre (Mitteleuropa 90 kLy / Jahr)
50 %

Windschutz

50 %

Gewicht

125 g / qm

Breiten

1,50 m / 3,00 m

Länge

50 m

Andere Abmessungen bzw. Konfektion auf Anfrage.

Wind- und Schattiernetz 5.202

Praxiseinsatz



Beschreibung

Sonnen- und Windschutzmatte. Farbechtes umweltfreundliches, reißfestes PE-Material. Wetter-, wasser- und säurebeständig. Temperaturbeständig - 30 °C / +70 °C. Optimale Lichtlenkung durch verdrehte Bändchen.

Leistungsklasse

☆☆☆☆

Einsatzgebiete

Schattiernetz und Windschutz für den Innen- und Außenbereich

Knopflochbahn Ösen

nein
Konfektion von Sondermaßen mit PVC-verstärktem Saum und Ösen.

Farbe UV-Beständigkeit Schattierwert

grün
ca. 10 Jahre (Mitteleuropa 90 kLy / Jahr)
63 %

Windschutz

63 %

Gewicht

140 g / qm

Breiten

1,50 m / 3,00 m

Länge

50 m

Andere Abmessungen bzw. Konfektion auf Anfrage.

Wind-, Sichtschutz und Schattiernetz 5.203

Praxiseinsatz



Beschreibung

Sonnen- und Windschutzmatte. Sichtschutznetz. Farbechtes umweltfreundliches, reißfestes PE-Material. Wetter-, wasser- und säurebeständig. Temperaturbeständig - 30 °C / +70 °C. Optimale Lichtlenkung durch verdrehte Bändchen.

Leistungsklasse

☆☆☆☆

Einsatzgebiete

Schattiernetz und Windschutz für den Innen- und Außenbereich

Knopflochbahn Ösen

nein
Konfektion von Sondermaßen mit PVC-verstärktem Saum & Ösen.

Farbe UV-Beständigkeit

grün
ca. 10 Jahre (Mitteleuropa 90 kLy / Jahr)

Schattierwert

73 %

Windschutz

73 %

Gewicht

160 g / qm

Breiten

1,50 m / 3,00 m

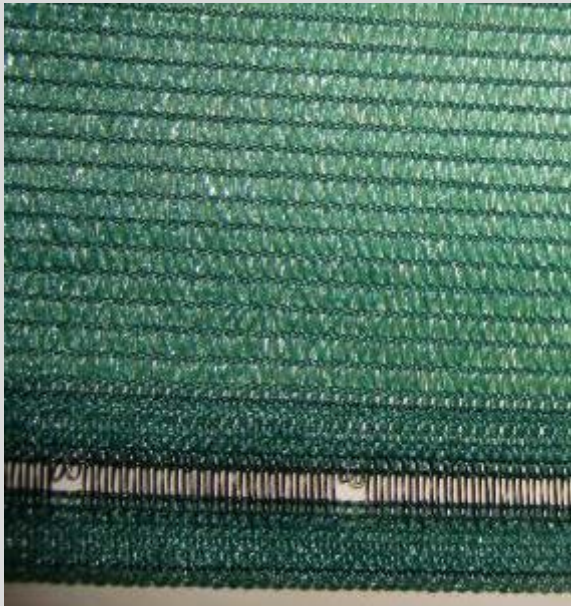
Länge

50 m

Andere Abmessungen bzw. Konfektion auf Anfrage.

Wind-, Sichtschutz und Schattiernetz 5.215.7

Praxiseinsatz



Beschreibung

Sonnen- und Windschutzmatte. Sichtschutznetz. Farbechtes umweltfreundliches, reißfestes PE-Material. Wetter-, wasser- und säurebeständig. Temperaturbeständig - 30 °C / +70 °C. Optimale Lichtlenkung durch verdrehte Bändchen.

Leistungsklasse

☆☆☆

Einsatzgebiete

Schattiernetz und Windschutz für den Innen- und Außenbereich

Knopflochbahn

ja

Ösen

nein

Farbe

grün

UV-Beständigkeit

6 - 8 Jahre (Mitteleuropa 90 kLy / Jahr)

Schattierwert

80 %

Windschutz

80 %

Gewicht

150 g / qm

Breiten

2,00 m

Länge

50 m

Andere Abmessungen bzw. Konfektion auf Anfrage.

Wind-, Sichtschutz und Schattiernetz 5.100

Praxiseinsatz



Beschreibung

Sonnen- und Windschutzmatte. Sichtschutznetz. Farbechtes umweltfreundliches, reißfestes PE-Material. Wetter-, wasser- und säurebeständig. Temperaturbeständig - 30 °C / +70 °C. Optimale Lichtlenkung durch verdrehte Bändchen.

Leistungsklasse

☆☆☆☆

Einsatzgebiete

Schattiernetz und Windschutz für den Innen- und Außenbereich

Knopflochbahn Ösen

nein
Konfektion von Sondermaßen mit PVC-verstärktem Saum und Ösen.

Farbe UV-Beständigkeit

grün
ca. 10 Jahre (Mitteleuropa 90 kLy / Jahr)

Schattierwert

84 %

Windschutz

84 %

Gewicht

250 g / qm

Breiten

1,50 m / 3,00 m

Länge

50 m

Andere Abmessungen bzw. Konfektion auf Anfrage.

Gittermatte 5.504

Praxiseinsatz



Beschreibung

Sonnen- und Windschutzmatte.
Farbechtes umweltfreundliches, reißfestes PE Material.
Wetter-, wasser- und säurebeständig.
Temperaturbeständig: - 30 °C / +70 °C.

Leistungsklasse

☆☆☆

Einsatzgebiete

**Schattiermatte und Windschutz
für den Innen- und Außenbereich**

Knopflochbahn

nein

Ösen

nein

Farbe

grün

UV-Beständigkeit

ca. 10 Jahre (Mitteleuropa 90 kLy / Jahr)

Schattierwert

45 %

Windschutz

45 %

Gewicht

190 g / qm

Breiten

2,00 m

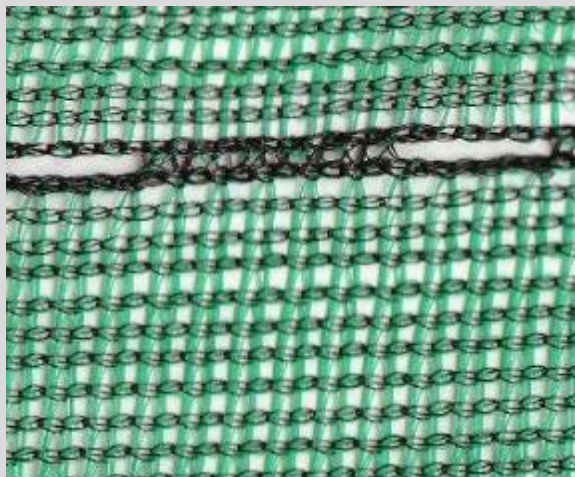
Länge

50 m

Andere Abmessungen bzw. Konfektion auf Anfrage.

Wind- und Schattiernetz 1.050.7

Praxiseinsatz



Beschreibung

Stabiles Schattier- und Windschutznetz aus 100 % PE-Monofilament, wetterfest, reißfest und farbecht mit Knopflochbahn zur Befestigung (Abstand 75 cm).

Leistungsklasse

☆☆☆

Einsatzgebiete

Schattiernetz und Windschutz für den Innen- und Außenbereich

Knopflochbahn

ja

Ösen

nein

Farbe

grün

UV-Beständigkeit

ca. 6 - 8 Jahre (Mitteleuropa 90 kLy / Jahr)

Schattierwert

50 %

Windschutz

50 %

Gewicht

146 g / qm

Breiten

1,50 m / 2,00 m / 3,00 m

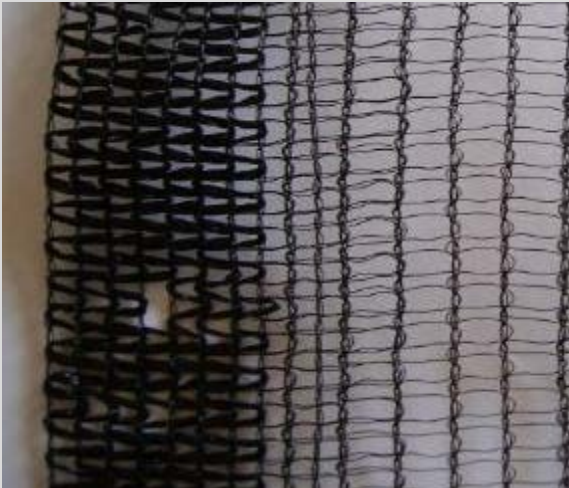
Länge

50 m

Andere Abmessungen bzw. Konfektion auf Anfrage.

Hagelschutznetz 307.7

Praxiseinsatz



Beschreibung

Hagelschutznetz aus 100 % Monofilament mit Knopflochbahn zur Befestigung (Abstand von 0,75 m).

Leistungsklasse

☆☆

Einsatzgebiete

Hagelschutz für den Außenbereich

Knopflochbahn

ja

Ösen

nein

Farbe

schwarz

UV-Beständigkeit

ca. 5 - 8 Jahre (Mitteleuropa 90 kLy / Jahr)

Schattierwert

12 %

Gewicht

44 g / qm

Breiten

3,00 m

Länge

100 m

Andere Abmessungen bzw. Konfektion auf Anfrage.

Klimanetz 327

Praxiseinsatz



Beschreibung

Klimanetz aus HDPE. Transparent.

Leistungsklasse

☆☆

Einsatzgebiete

**Abdeckungen für Frühjahrskulturen zur Ernteverfrüherung sowie auf Saatbeeten
Abdeckung von Gemüse, Zierpflanzen und Baumkulturen als Frostschutz**

Knopflochbahn

nein

Ösen

nein

Farbe

transparent

UV-Beständigkeit

ca. 5 - 8 Jahre (Mitteleuropa 90 kLy / Jahr)

Schattierwert

22 %

Gewicht

40 g / qm

Breiten

auf Anfrage

Länge

auf Anfrage

Andere Abmessungen bzw. Konfektion auf Anfrage.

Kompetenz und Partnerschaft



Machen Sie keine Kompromisse. Sprechen Sie uns an!
folitec hat auch für Ihren Einsatz immer die richtige Folie.



folitec Agrarfolien-Vertriebs GmbH
Röntgenstr. 11 | D-56457 Westerburg
fon: +49 (0) 26 63 / 28 000
fax: +49 (0) 26 63 / 28 00 10
email: vertrieb@folitec.de

www.folitec.de

