

ZUBEHÖR

 **folitec**
Agrarfolien-Vertriebs GmbH

*Für mehr
Sicherheit!*

ZUBEHÖR

für alle Anwendungen im Innen-und Außenbereich.





Lüfter

Gebläse zum Aufblasen von Doppelfolien-Gewächshäusern

Beschreibung	Gebläse zum Aufblasen von Doppelfolien-Gewächshäusern.
Einsatzgebiete	Innenbereich
Farbe	grau / metallfarben
Material	Kunststoff / Metall
Leistung	220 V / 160 m ³ /h / 38 Watt

Metallclip

Metallclip aus gehärtetem Stahl

Beschreibung	Metallclip aus gehärtetem Stahl.
Einsatzgebiete	Befestigung von Folien und Netzen.
Farbe	eloxiert
Material	Metall
Abmessungen	15 mm / 20 mm / 25 mm / 30 mm 35 mm / 45 mm / 55 mm
Mengen in Stück	4.700 / 2.700 / 1.615 / 1.375 855 / 655 / 320
Gewicht in kg	25 / 25 / 25 / 25 / 20 / 20 / 20



Spannschnüre

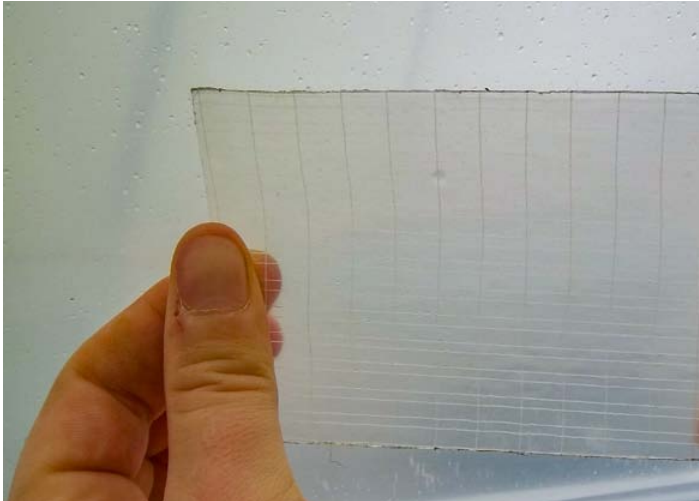
Spannschnur zum Befestigen der Folie auf dem Tunnel

Beschreibung	Spannschnur zum Befestigen der Folie auf dem Tunnel.
Einsatzgebiete	Außenbereich / Landwirtschaft
Farbe	schwarz
Material	PolySteel
Ausführung	rund
Durchmesser	6 mm
Bruchkraft	770 kg
Länge	220 m pro Rolle

Spannschnüre

Spannschnur zum Befestigen der Folie auf dem Tunnel

Beschreibung	Spannschnur zum Befestigen der Folie auf dem Tunnel. Die Folie wird auf Grund des weicheren und flacheren Materials deutlich geschont.
Einsatzgebiete	Außenbereich / Landwirtschaft
Farbe	weiß
Material	geflochtenes Polyester ohne Kern.
Ausführung	flach
Durchmesser	9 mm
Bruchkraft	890 kg
Länge	180 m pro Rolle

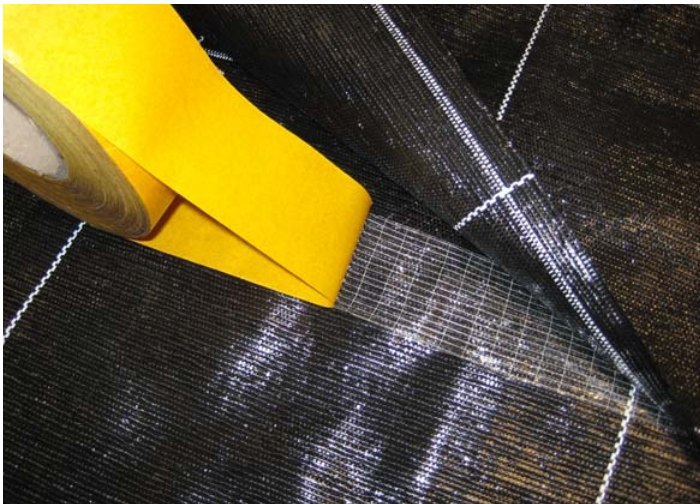


folitec High UV tape plus Reparatur-Klebeband

Das feuchtigkeitsresistente, einseitig klebende Spezialklebeband zur Reparatur von Gewächshausfolien und Folientunnel.

Verbesserte Qualität. Universelle Einsatzfähigkeit bei allen Kunststoff-Folien im Agrarbereich. Extreme Klebekraft bei Kälte, Hitze und Feuchtigkeit.

Beschreibung	folitec High UV tape plus. Das feuchtigkeitsresistente, einseitig klebende Spezialklebeband zur Reparatur von Gewächshausfolien und Folientunnel. Verbesserte Qualität. Universelle Einsatzfähigkeit bei allen Kunststoff-Folien im Agrarbereich. Extreme Klebekraft bei Kälte, Hitze und Feuchtigkeit.
Einsatzgebiete	Innenbereich / Außenbereich Landwirtschaft
Farbe	transparent
Material	Polyethylen
Abmessungen	8 cm x 15 m / 16 cm x 15 m



Beidseitig klebendes Band

Beidseitig klebendes Band. Sehr stark klebend für Folien und Gewebe

Beschreibung	Beidseitig klebendes Band. Sehr stark klebend für Folien und Gewebe.
Einsatzgebiete	Innenbereich / Außenbereich Landwirtschaft
Farbe	transparent
Material	Polyethylen
Abmessungen	5 cm x 50 m

Schaumstoff-Klebeband

Polyethylen-Schaumstoff-Klebeband zum Abkleben der Gewächshauskonstruktion

Beschreibung	PE-Schaumstoff-Klebeband zum Abkleben der Gewächshauskonstruktion.
Einsatzgebiete	Innenbereich / Außenbereich Landwirtschaft
Farbe	weiß
Material	Polyethylen-Schaumstoff
Abmessungen	4 cm x 10 m



folitec Agrarfolien-Vertriebs GmbH

Siemensstr. 11 / vormals Röntgenstraße

Industriegebiet Sainscheid

fon: +49 (0) 26 63 - 28 00 0

fax: +49 (0) 26 63 - 28 00 10

email: vertrieb@folitec.de

www.folitec.de

